

Nr III/11 Data wydania: 04.08.2009.

ZAKRES STOSOWANIA I RODZAJE WYKONAŃ

716 - do wody i innych cieczy nie stwarzających zagrożenia

Płynowskaz kołnierzowy z ramką, **Nr kat. 716** jest płynowskazem nieprzechylnym, służącym do wskazywania poziomu cieczy w zbiornikach ciśnieniowych o ciśnieniu roboczym do 25 bar. Może być stosowany również jako płynowskaz przykotłowy w kotłach o temperaturze roboczej do 150°C. W zależności od usytuowania rączek płynowskazy montowane są w wykonaniu **prawym** lub **lewym**.

W przypadku, gdy zamówienie nie określa rodzaju wykonania, płynowskazy montowane są w wykonaniu **prawym**.

Płynowskazy w wykonaniu dla warunków morskich identyfikowane jako: **Nr kat. 716WM**, mogą być dostarczone z odbiorem Towarzystw Klasyfikacyjnych Okrętowych: **PRS** i **BV**.

Płynowskazy produkowane są w następujących wykonaniach:

Nr kat. 716 - w wykonaniu standardowym

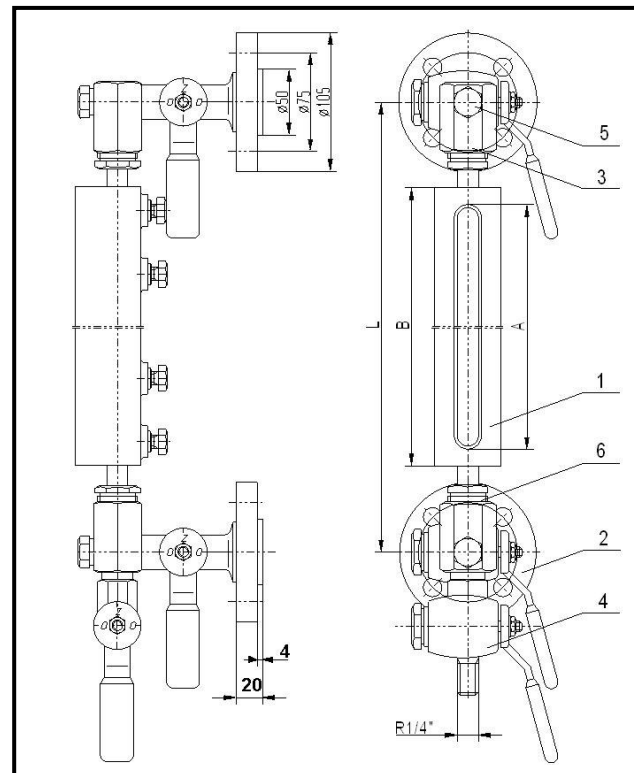
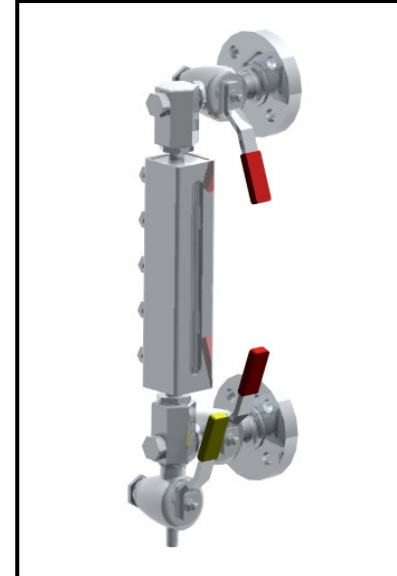
Nr kat. 716Z - w wykonaniu z zabezpieczeniem przeciwwypływowym w przypadku pęknięcia szkła

DANE TECHNICZNE

Wykaz stosowanych materiałów

Nr Pozycji	Nazwa detalu	Material
		716
1	Ramka	R35
2	Głowica kołnierzowa	St4S
3	Łącznik dławicowy	A10X
4	Kurek spustowy	St4S
5	Śruba	A10X
6	Nakrętka	St3S

Materiały stosowane dla wykonania morskiego (WM) spełniają wymagania PN/W-74017



WYMIARY GABARYTOWE

Wielkość	Rozstaw osi L	Długość wziernika A	Długość ramki B	Wymiary szkła	Masa ca.
0	300	140	180	165x34x17	7,0
I	340	200	228	220x34x17	7,6
II	400	260	288	280x34x17	8,8
III	450	305	335	320x34x17	9,2
IV	500	320	350	340x34x17	9,5

BUDOWA

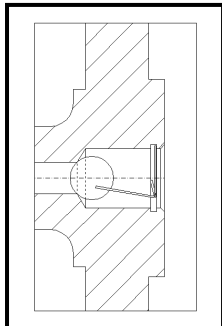
Płynowskaz składa się z ramki płynowskazowej [1] oraz z dwóch głowic kołnierzowych [2]. Głowice kołnierzowe połączone są z łącznikiem dławicowym [3] i kurkiem spustowym [4] za pomocą śrub [5].

W płynowskazie **Nr kat. 716Z**, w przypadku pęknięcia szkła kulki odcinają wypływ czynnika.

Zmianę wykonania płynowskazu z prawego na lewy (lub odwrotnie) uzyskuje się poprzez poluzowanie śrub [5] i obrót głowic kołnierzowych o 180° i obrót kurka spustowego.

Kołnierze przyłączeniowe głowic owiercone są na PN 40 jak dla DN20 i wykonane z powierzchniami uszczelniającymi typu E z wypustem wg PN EN 1092-1.

Otwór wlotowy w głowicy Φ 15 mm.



Nr kat. 716Z
Z zabezpieczeniem przeciwwypływowym

SPOSÓB ZAMAWIANIA

W zamówieniu należy podać numer katalogowy płynowskazu, rozstaw osi lub wielkość, rodzaj czynnika, temperaturę oraz ciśnienie robocze.

Na życzenie zamawiającego może być dostarczony tylko komplet głowic płynowskazowych.

Na życzenie klienta możliwe jest przystosowanie płynowskazu do innych rozstawów osi aniżeli podano w niniejszej karcie katalogowej.

Producent zastrzega sobie prawo wprowadzania zmian technicznych. Zmiany te nie mogą być podstawą do ewentualnych reklamacji